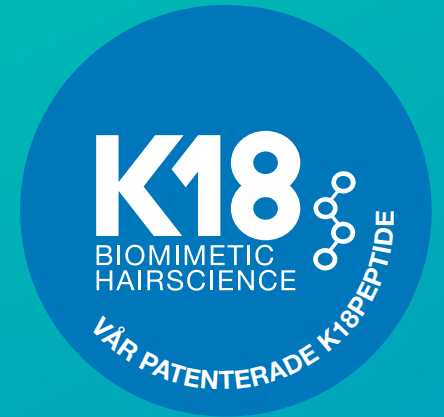


K18
BIOMIMETIC
HAIRSCIENCE



K18 Teknisk guide

K18 där bioteknik möter hårvård



Efter att ha tillbringat ett decennium i labbet med att skanna och testa alla aminosyrasekvenser för att leta efter ett genombrott inom hela keratingenomet som hår består av, upptäckte vi en unik sekvens som tar skadat hår tillbaka till sitt ursprungliga, ungdomliga tillstånd – vår patenterade K18Peptide™.

K18Peptide™ är det patenterade molekylära genombrottet som kliniskt bevisats vända hårskador (på bara 4 minuter) från:



Blekning + färgning



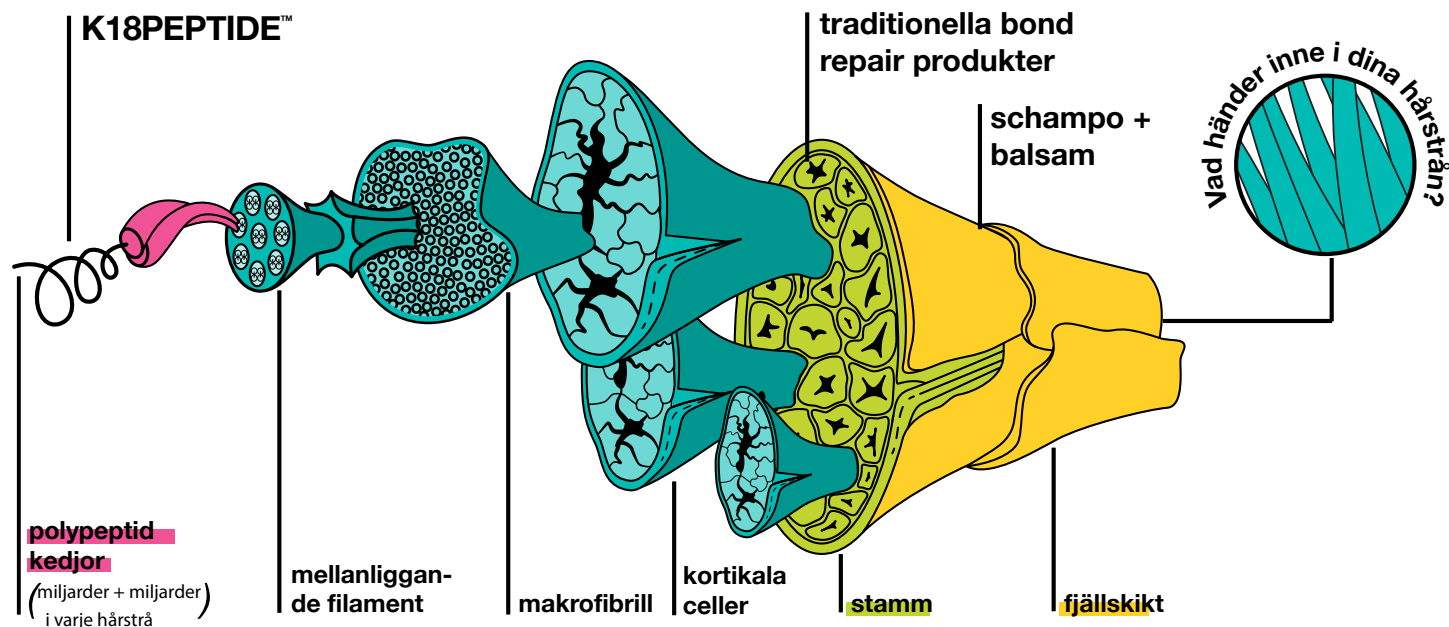
Kemiska behandlingar



Värmeverktyg

Lär dig mer om hår!

När håret skadas kommer polypeptidkedjorna (keratinkedjorna) som utgör den inre strukturen av hårstrån försvagas och brytas av. När dessa är skadade är hårets kärnstruktur utsatt och elasticitet och styrka försämras. Som ett resultat tappar håret dess spänst och glans – eller utseendet och känslan av friskt hår. Vår revolutionerande K18Peptide™ tar sig in i de innersta lagren av hårstrået för att nå kärnan polypeptidkedjor (keratinkedjor), och återansluter trasiga bindningar och på så sett återställer styrka och elasticitet i håret och ger ett nytt friskt hår.



K18 Produktöversikt

PRO Chelating Hair Complex – För salong



I kliniska test har **PRO Chelating** nått bevisade resultat när det gäller att minska halten av sju typer av metall + mineralavlagringar för en mer levande, jämn färg, återställd flexibilitet och glans och förbättrad produkteffektivitet.

Framtagen för proffs som jobbar snabbt – ingen blandning. Ingen extra sköljning. Verkar på bara **4 minuter**.

Är kliniskt bevisad att reducera de 7 vanligaste metallerna + mineralerna
Koppar, Kalcium + magnesium
Nickel + bly + zink + kadmium

Molecular Repair Pro Service – För salong



K18 Molecular Repair Pro Service (som består av **PRO mist + PRO mask**) kan utföras som en separat behandling för att återställa skador, eller som ett tillägg för att förbereda och reparera före och efter kemiska behandlingar på endast 4 min.

Detox Shampoo – För hemmabruk & salong



Ett färgsäkert, renande schampo med K18PEPTIDE™ som mildt men effektivt avlägsnar 99 % produktavlagringar, 95 % sebum + 76 % koppar* för ett detoxat, fräscht hår.

Den pH-optimerade formulan är mild mot håret och gör att håret inte trasslar sig. K18PEPTIDE™ bidrar till ett friskt hår utan avlagringar.

Damage Shield Schampo + Balsam – För hemmabruk & salong



Schampo: Ett färgsäkert, pH-optimerat schampo med K18PEPTIDE™ för effektiv rengöring och bibehållen hårhälsa. Certifierad mikrobiomvänlig formula som är tillräcklig mild för att användas vid varje tvätt.

Balsam: Ett vårdande, skyddande balsam som skyddar håret från dagliga skador och bibehåller hårets hälsa samtidigt som det förbättrar mjukheten och glansen. Reder ut och gör håret mjukare utan att tynga ner medans K18PEPTIDE™ fyller på håret med protein som förloras vid tvätt. Kliniskt bevisat att ge konditionerande skydd mot skador från UV-strålar, mekanisk styling och miljöpåverkan i upp till 3 dagar.

Molecular Repair Hair Oil – För hemmabruk & salong



Bioteknikutvecklad viktlös silikonfri olja som stärker samtidigt som den jämnar ut för omedelbar och långvarig kontroll av frissighet

Fungerar på alla hårtyper och stärker, reparerar skador, minskar frissighet på två nivåer av hårfibrerna och förbättrar glansen.

Ger 24 timmar frisskontroll, 78% reducereing av kluvna toppar, 104% mer glans, 230° värmeskydd

Molecular Repair Hair Mask – För hemmabruk



Skador uppstår kontinuerligt utanför salongen och därför bör dina kunders användning av K18 mask också vara kontinuerlig.

Med en frisk hårbas håller behandlingarna längre och du kan göra mer nästa gång kunden besöker dig. K18 mask finns i tre storlekar och reparerar håret på bara 4 minuter.

Hur du använder K18 produkter på bästa sätt



Användning av produkten | MOLECULAR REPAIR PRO SERVICE



PRO mist – För salong

K18 molecular repair PRO mist är avsedd att användas som första steget i K18-behandlingen för molekylär reparation.

Så här använder du produkten vid en kemisk behandling:

1. Ställ avtryckaren i läge "på".
2. "Mista" håret med vatten (mätta det inte) före behandlingen.
3. Dela in håret i 4 sektioner. Applicera ca **40 pumptag** av **K18 PRO mist** beroende på längd och densitet. (ca 10 st per sektion)
4. Låt verka i **4 minuter**. Skölj INTE ur.
5. Utför din kemiska behandling.
6. Schamponera.
7. Handdukstorka ordentligt.
8. Följ upp med **K18 PRO mask (4 minuter)** för att slutföra den molekylära reparationen.

Så här använder du produkten fristående

1. Före klippning, styling eller användning som behandling rengör håret med *K18 detox shampoo* så att du har ett rent underlag att börja med. Använd inte balsam.
2. Handdukstorka ordentligt.
3. Dela in håret i 4 sektioner. Applicera ca **40 pumptag** av **K18 PRO mist** beroende på längd och densitet. (ca 10 st per sektion)
4. Vänta **4 minuter**. Följ upp med **K18 PRO mask (4 minuter)** för att slutföra den molekylära reparationen.



PRO mask – För salong

K18 molecular repair PRO mask är avsedd att användas som andra steget i K18-behandlingen för molekylär reparation.

1. Schamponera. Använd inte balsam.
2. Handdukstorka ordentligt.
3. Börja med **1 pumptag** och applicera mer efter behov. Maximal rekommenderad användning är 3 pumptag. Emulgera upp produkten i handen och arbeta därefter in den nerifrån & upp. Applicera över hela håret, 1 pumptag åt gången.
4. Låt verka i **4 minuter**. Skölj inte ur.
5. Style.
6. Om du ska klippa håret kan du börja direkt.
7. Vid toning använder du först **K18 PRO mask**, väntar **4 minuter** och applicerar sedan toner direkt över masken. Gå vidare på vanligt sätt. Skölj ur eller schamponera toner + applicera **K18 PRO mask** igen enligt instruktionerna ovan

professional
molecular repair
hair mask

masque capillaire
professionnel
à réparation

professional
molecular repair
hair mist

brume de che
profession
à réparation

Användning av produkten hemma | MOLECULAR REPAIR HAIR MASK/OIL



Molecular Repair Hair Mask

1. Schamponera. Använd inte balsam. *(Gärna med ett detox eller djuprengörande schampo vid första gången eller om du använder mycket styling produkter)*
2. Handdukstorka ordentligt.
3. Börja med **1 pumptag** och applicera mer efter behov.
4. Applicera över hela håret, 1 pumptag åt gången och emulgera upp produkten i handen.
5. Låt verka i **4 minuter**. Skölj INTE ur.
6. Kamma, applicera valfri stylingprodukt. + styla som vanligt.
7. Använd i 4–6 tvättar efter salongsbehandling, därefter vid behov.

Finns i storlekarna 5 ml, 15 ml och 50 ml



Molecular Repair Hair Oil

1. Applicera **1–3 droppar Molecular Repair Hair Oil** på fuktigt hår, börja i topparna och arbeta dig uppåt till mitten av längderna.
2. Vänta **4 minuter**. Styla på vanligt sätt.
3. Applicera ytterligare **1–2 droppar Molecular Repair Hair Oil** på torrt hår som efterbehandling.

Används efter mask eller balsam



K18
BIOMIMETIC
HAIRSCIENCE™

leave-in
molecular repair
hair mask

masque capillaire
sans rinçage
à réparation moléculaire

50 ml / 1.7 fl oz liq



K18
BIOMIMETIC
HAIRSCIENCE™

molecular repair
hair oil

huile capillaire de
réparation moléculaire

30 ml / 1 fl oz liq

Användning av produkten | PEPTIDE PREP™



Detox Shampoo

Utvecklat för djuprengörande tvätt före K18-behandlingar eller klippning/styling efter PRO chelating hair complex.

1. Massera in i hår och hårbotten för att avlägsna avlagringar. Massera gärna in i längderna en extra gång.
2. Skölj ordentligt.
3. Upprepa vid behov.



Damage Shield Ph Protective Shampoo

Utvecklat för återkommande tvätt, exempelvis för behandlingar med flera hårtvättar eller kunder med mindre mängd avlagringar.

1. Massera in i håret med fokus på hårbotten.
2. Skölj ordentligt.
3. Upprepa vid behov.



Protective Conditioner

1. Schamponera
2. Handdukstorka ordentligt.
3. Applicera 1-3 pumpar av PRO molecular repair hair mask. för molekylär reparation.
4. Vänta 4 minuter. Skölj inte ur.
5. Applicera en liten mängd K18 DAMAGE SHIELD skyddande balsam från mitten av längden till topparna. Ta mer efter behov.
6. Skölj noga.

(Du behöver inte applicera PRO molecular repair hair mask efter.)



PRO Chelating Hair Complex

1. Skaka väl före användning. Ställ avtryckaren i läge "på".
2. Dela in håret i 4 sektioner, applicera **6-10 pumpstag** per sektion beroende på längd och densitet. Håret ska kännas lätt fuktigt.
3. Borsta/kamma igenom för att fördela jämnt.
4. Vänta **4 minuter**.
5. Tvätta med **K18 detox shampoo**.

Hur du bäst kombinerar din behandling tillsammans med K18



- K18 + blekning eller färg s. 12
- K18 + nyansering eller gloss s. 13
- K18 + permanent s. 14
- K18 + löshår s. 15
- K18 + fristående eller klippning s. 16



K18 + blekning eller färg

1. Dela in torrt hår i 4 sektioner.
2. Applicera **6–10 pumpstag** av **K18 PRO chelating hair complex** på varje sektion.
3. När appliceringen är klar kammar du igenom varje sektion för att säkerställa jämn fördelning av **K18 PRO chelating hair complex** håret ska kännas lätt fuktigt inte blött eller droppande. *(Föna vid behov håret innan du applicerar blekning eller färg. Utför därefter önskad behandling.)*
4. Vänta **4 minuter** (skölj inte ur), Applicera **ca 40 pumpstag** av **K18 PRO mist** beroende på längd och densitet. (ca 10 st per sektion)
5. Vänta **4 minuter** när du är klar. (Skölj INTE ur.) Det här är ett bra tillfälle att blanda blekning eller färg! Tänk på att du inte behöver ändra din formula när du använder **K18 professional molecular repair hair mist**. Blanda som du normalt skulle göra för att uppnå kundens önskade slutresultat.
6. Applicera blekning eller färg som vanligt (tänk på att K18 professional molecular repair hair mist inte påverkar verkningstiden!), skölj sedan och schamponera med K18 PEPTIDE PREP™ shampoo. Använd INTE balsam.
7. Handdukstorka håret, fördela sedan **1-3 pumpstag K18 professional molecular repair hair mask** i dina händer och massera produkten mellan handflatorna tills den tjocknar.
8. Börja i topparna och arbeta uppåt mot rötterna när du applicerar **K18 professional molecular repair hair mask** på håret. Börja med **1 pumpstag** och öka (upp till 3) vid behov baserat på vilken längd, densitet och tillstånd kundens hår har. Använd inte fler än 3 pumpstag.
9. Vänta **4 minuter** (skölj inte), vid behov applicera en liten mängd **K18 DAMAGE SHIELD Protective Conditioner** från mitten av längden till topparna. Skölj noggrant, handdukstorka sedan håret.
10. Applicera **1-3 droppar K18 molecular repair hair oil** till mitten av längderna och topparna.
11. Vänta **4 minuter** innan du stylar.

(Tillsätt ytterligare 1-3 droppar K18 molecular repair hårolja till torrt hår som en finisher.)

*Mer information om nyansering med K18 finns i avsnittet "K18 + nyansering eller gloss"



K18 + nyansering eller glossbehandling

1. Applicera blekning eller färg som vanligt, skölj sedan och schamponera med **K18 PEPTIDE PREP™ shampoo**. Använd inte balsam.
2. Handdukstorka håret, fördela sedan **1-3 pumptag K18 professional molecular repair hair mask** i dina händer och massera produkten mellan handflatorna tills den tjocknar.
3. Börja i topparna och arbeta uppåt mot rötterna när du applicerar **K18 professional molecular repair hair mask** på håret. Börja med **1 pumptag** och öka (upp till 3) vid behov baserat på vilken längd, densitet och tillstånd kundens hår har. Använd inte fler än 3 pumptag.
4. Vänta **4 minuter** (skölj inte ur) och applicera sedan nyansering eller gloss ovanpå masken.
5. Låt nyansering eller gloss verka efter behov och skölj sedan. Schamponerar med **Damage shield pH protective shampoo**. Använd inte balsam.
6. Handdukstorka håret, applicera sedan **K18 professional molecular repair hair mask** enligt samma appliceringsmetod som ovan.
7. Vänta **4 minuter**.
8. Applicera 1-3 droppar **K18 molecular repair hair oil** till mitten av längderna och topparna.



K18 + permanent

1. Dela in torrt hår i 4 sektioner.
2. Applicera **10 pumptag** av **K18 PRO chelating hair complex** på varje sektion. Håret ska vara lätt fuktigt (aldrig blött eller droppande) efter applicering av K18 PRO chelating hair complex. För bästa resultat börjar du med **6 pumptag per sektion** och ökar upp till 10 vid behov beroende på kundens längd och densitet.
3. När appliceringen är klar kammar du igenom varje sektion för att säkerställa jämn fördelning av **K18 PRO chelating hair complex**.
4. Vänta **4 minuter**, skölj sedan och schamponera med **K18 detox shampoo**. Använd inte balsam.
5. Handdukstorka, Applicera **ca 40 pumptag av K18 PRO mist** beroende på längd och densitet. (ca 10 st per sektion).
6. Vänta **4 minuter** (skölj inte ur), och rulla, låt verka och neutralisera sedan permanenten som vanligt.
7. När permanenten är klar tar du bort spolarna och applicerar **10 pumptag av K18 professional molecular repair hair mist** (300 ml).
8. Vänta **4 minuter** (skölj inte ur) och gå sedan vidare med klippning eller styling som vanligt.

*för att undvika att tynga ned nygjorda lockar bör du inte använda K18 professional molecular repair hair mask direkt efter en permanent. Denna instruktion fungerar även bra till K18 + relaxer, K18 + värmebehandlingar och K18 + keratin straightener.



K18 + löshår

På naturligt hår (före användning):

1. Dela in torrt hår i 4 sektioner.
2. Applicera **10 pumptag** av **K18 PRO chelating hair complex** på varje sektion. Håret ska vara lätt fuktigt (aldrig blött eller droppande) efter applicering av **K18 PRO chelating hair complex**. För bästa resultat börjar du med **6 pumptag** per sektion och ökar upp till 10 vid behov beroende på kundens längd och densitet.
3. När appliceringen är klar kammar du igenom varje sektion för att säkerställa jämn fördelning av **K18 PRO chelating hair complex**.
4. Vänta **4 minuter** (skölj inte ur), Applicera **ca 40 pumptag av K18 PRO mist** beroende på längd och densitet. (ca 10 st per sektion).
5. Vänta **4 minuter**, skölj sedan och schamponera med **K18 detox shampoo** (använd inte balsam).
6. Handdukstorka håret, fördela sedan **1 pumptag K18 professional molecular repair hair mask** i dina händer och massera produkten mellan handflatorna tills den tjocknar.
7. Börja i topparna och arbeta uppåt när du applicerar **K18 professional molecular repair hair mask** på toppar och längder (undvik rötterna).
8. **Proffstips:** Börja med **1 pumptag** och öka (upp till 3) vid behov baserat på vilken längd, densitet och tillstånd kundens hår har. Använd inte fler än 3 pumptag.
9. Vänta **4 minuter**, vid behov applicera en liten mängd **K18 DAMAGE SHIELD Protective Conditioner** från mellanlängder till topparna. Skölj ordentligt och gå sedan vidare med hårförlängningen som vanligt.

Användning av K18 enbart på förlängningar eller på kunder som redan har förlängningar:

K18 är lämplig för användning på alla förlängningar av människohår (tape-in, keratin, weft, clip-in, sew-in osv.). Information om användning av K18 på kunder som redan har förlängningar hittar du i anvisningarna för den specifika behandling du ska utföra.

Proffstips: När du jobbar med kunder som har tejp-förlängningar rekommenderar vi att du följer standardmetoden för användning av balsam. För bästa resultat ska du inte applicera K18 professional molecular repair hair mask direkt på hårförlängningens fästen eller på det naturliga håret precis omkring fästet, eftersom det kan leda till att förlängningen glider.



K18 + fristående eller klippning

1. Dela in torrt hår i 4 sektioner.
2. Applicera **6–10 pumptag** av **K18 PRO chelating hair complex** på varje sektion.
3. När appliceringen är klar kammar du igenom varje sektion för att säkerställa jämn fördelning av **K18 PRO chelating hair complex**.
4. Vänta **4 minuter**, skölj sedan och schamponera med **K18 detox shampoo**. Använd inte balsam.
5. Handdukstorka, Applicera **ca 40 pumptag av K18 PRO mist** beroende på längd och densitet. (ca 10 st per sektion).
6. Vänta **4 minuter** (skölj inte ur). Fördela sedan **1 pumptag K18 professional molecular repair hair mask** i händerna och massera produkten mellan handflatorna tills den tjocknar.
7. Börja i topparna och arbeta uppåt mot rötterna när du applicerar **K18 professional molecular repair hair mask** på håret.
8. **Proffstips:** Börja med **1 pumptag** och öka (upp till 3) vid behov baserat på vilken längd, densitet och tillstånd kundens hår har. Använd inte fler än 3 pumptag.
9. Vänta **4 minuter** (skölj inte ur), vid behov applicera en liten mängd **K18 DAMAGE SHIELD Protective Conditioner** från mitten av längden till topparna. Skölj noggrant, handdukstorka håret.
10. Applicera **1-3 droppar K18 molecular repair hair oil**
11. Vänta **4 minuter** innan styling.
12. Tillsätt ytterligare **1-3 droppar K18 molecular repair hair oil** till torrt hår som en finisher.

Proffstips: Håret ska vara lätt fuktigt (aldrig blött eller droppande) efter applicering av K18 PRO chelating hair complex. För bästa resultat börjar du med 6 pumptag per sektion och ökar upp till 10 vid behov beroende på kundens längd och densitet.





K18
BIOMIMETIC
HAIRSCIENCE



Anteckningar



A large white rounded rectangle with 12 horizontal red lines, intended for taking notes.

A large white rounded rectangle with 12 horizontal red lines, intended for writing or drawing.



 [k18hair_swe](https://www.instagram.com/k18hair_swe)

SESSION MAP | SKALBANKSVÄGEN 5E | 451 55 UDDEVALLA
0522-130 50 | K18SUPPORT@SESSION.NU | [K18HAIR.SE](https://www.k18hair.se)